

终端连接

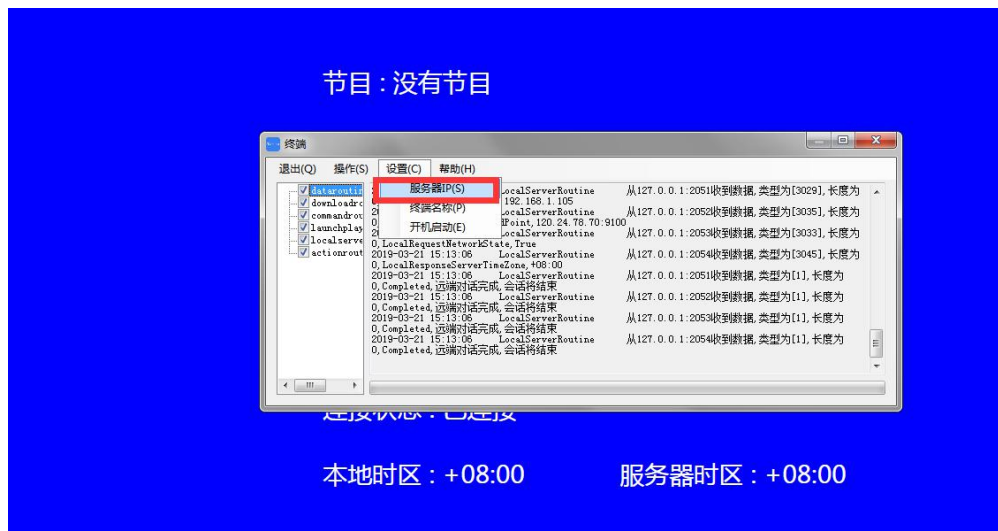
1、确定服务端电脑关闭防火墙，操作步骤自行百度；



2、双击打开桌面的终端快捷方式；



3、显示蓝色界面后，按 F12 键，弹出窗口，选择【设置】-【服务器 ip】；



4、输入服务端 ip (安装了服务端的电脑 ip 地址) 地址后，选择【确定】；



5、关闭设置窗口，显示终端是否连接等信息。

节目：没有节目

设备编号：TF0501WJ34PWWZ

终端名称：AHA

终端IP：192.168.1.105

服务器IP：192.168.1.52:7100

连接状态：已连接

本地时区：+08:00

服务器时区：+08:00